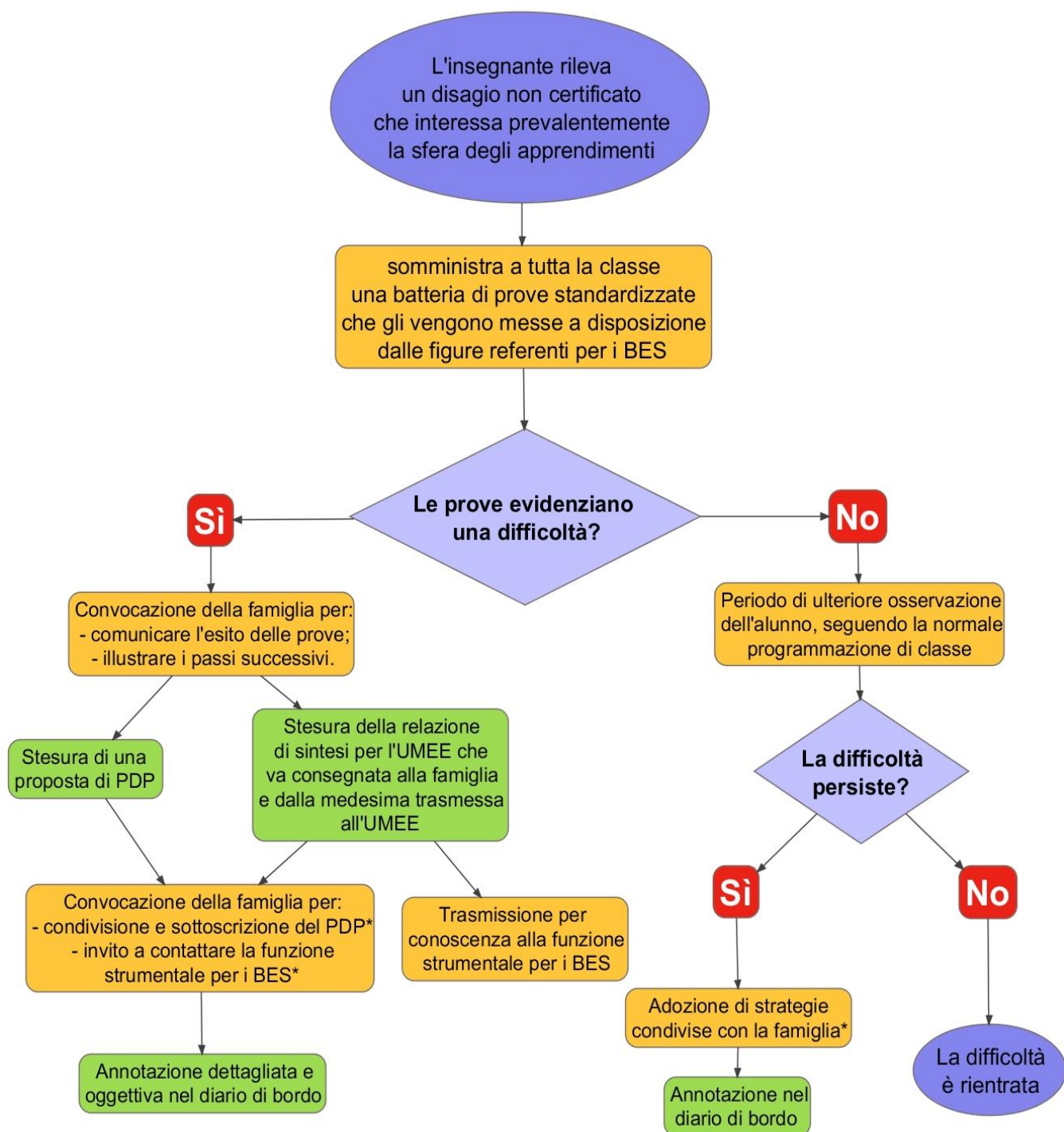


Protocollo per i BES (disturbi evolutivi specifici e/o degli apprendimenti)



* Qualora la famiglia non si dimostri collaborativa e decida di non avallare le strategie proposte dalla scuola, il consiglio di classe, per garantire la positiva evoluzione del percorso scolastico dell'alunno, può comunque utilizzare lo strumento del PDP, come strumento di osservazione pedagogica e di individuazione di metodologie didattiche condivise.

Ovviamente, in questi casi, gli interventi formativi e didattici non potranno/dovranno discostarsi significativamente dal percorso della classe.

La famiglia dovrà essere sempre informata se il bambino seguirà attività di recupero e rinforzo.